

**Schule Waltenhofen
Generalsanierung**

Bauherr	Gemeinde Waltenhofen
Architekt	F64 Architekten, Kempten
Tragwerksplanung	DR. SCHÜTZ INGENIEURE
Bauzeit	2016 - 2018 1. BA 08/2016 - 12/2016 2. BA 01/2017 - 02/2018 3. BA 02/2018 - 10/2018
Planungsumfang	Lph. 1 - 6 + 8 (§ 51 HOAI 2013) Bestandsaufnahme mit Schadensfeststellung, Tragwerksplanung, Tragwerksgutachten, stat.-konstr. Bearbeitung, Schneelastgutachten
Besonderheiten	Umbau z.B. Rippendecken im Bestand bei laufendem Betrieb, Energetische Sanierung, Einbau von Aufzügen mit Unterfangung vorhandener Stahlbetonfundamente, Neubau Fluchttreppe, Betonsanierung, durch Schneelastgutachten mussten keine Dachertüchtigungen vorgenommen werden, Abnahme und Wiederbefestigung der Stahlbetonfassadenplatten im Aufzugsbereich
Baukosten	13,8 Mio. € Brutto

- 1 Rippendecke (Bestand)
- 2 Aufzugseinbau
- 3 Außenansicht Gebäude B
- 4 Abfangung von Rippendecken
- 5 Aulabereich



1



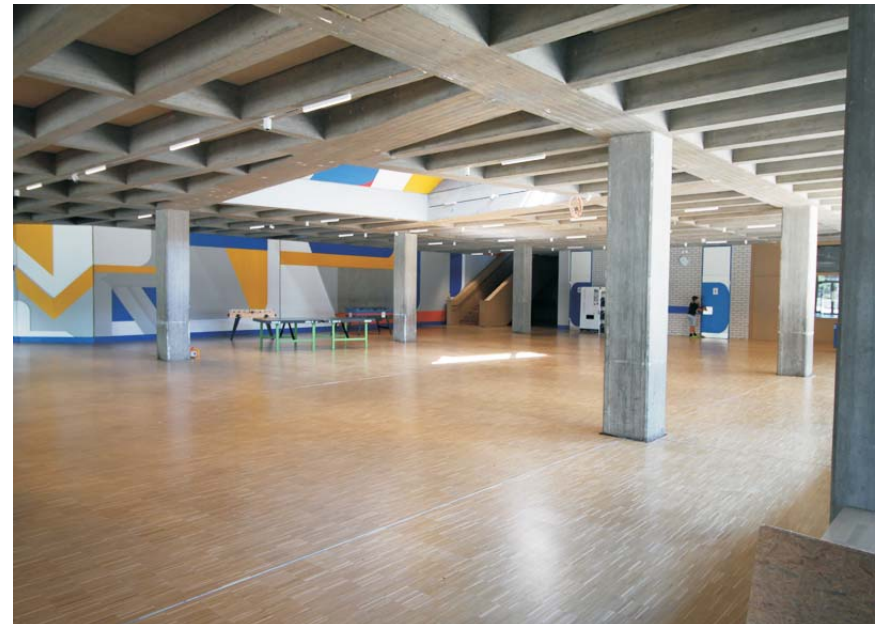
2



4

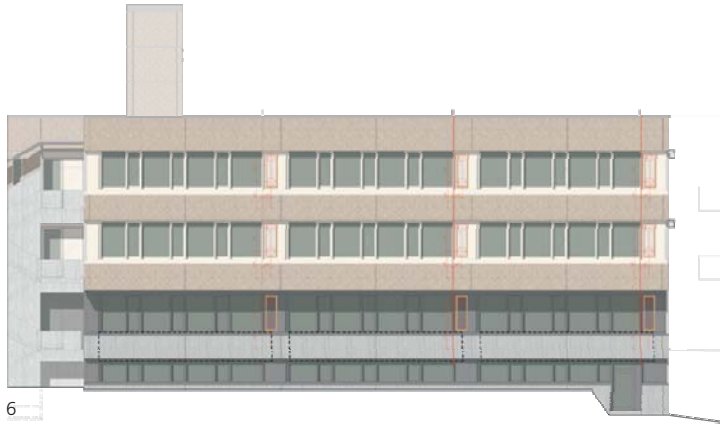


3



5

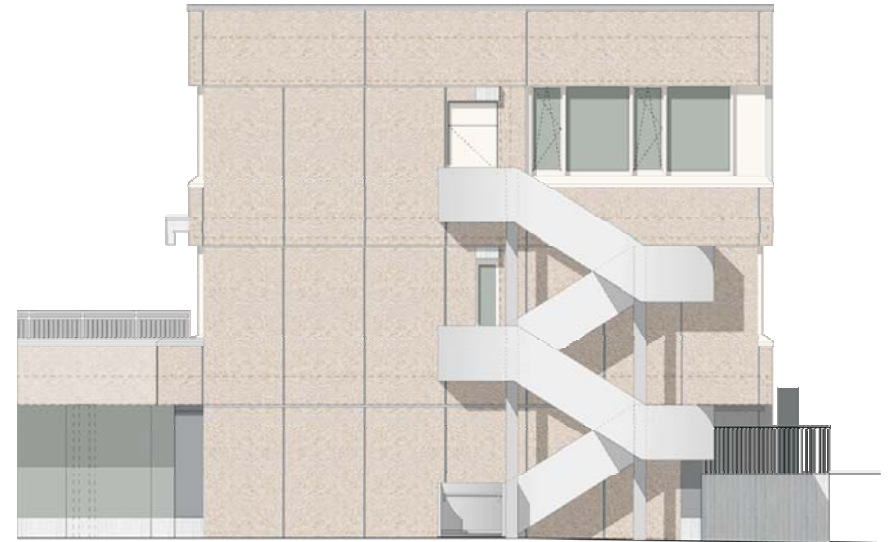
Schule Waltenhofen
Generalsanierung



6



7



8

- 6 Ansicht Ost, Gebäude A
- 7 Aufzug an vorhandene Konstruktion angesetzt (Gebäude G)
- 8 Ansicht West, Gebäude C mit Wanddurchbruch
- 9 Unterfangung Fundament im Gebäude B, Böschungssicherung durch Spritzbeton
- 10 Außentreppe Gebäude C



9



10