

**Bauernhaus Stadtweiher in Kempten
Umbau und Sanierung**

Bauherr	Familie H.
Architekt	Hermann Hagspiel in Kempten
Tragwerksplanung	DR. SCHÜTZ INGENIEURE
Bauzeit	2014 - 2015
Planungsumfang	Leistungsphase 1 bis 6 und 8 Tragwerk- splanung HOAI § 42 Ausgabe 2009, Statisch-konstruktive Bearbeitung
Besonderheiten	Dachtragwerk wurde bereits mehrfach umgebaut, Nachrechnung mit Verstär- kung und Integrierung dieser in die geplante Sanierung, Vollständiger Erhalt des Stadels und Integration neuer Wider- kehr

- 1 Stadel nach Abriss der Widerkehr
- 2 Bestehende Dachkonstruktion im Stadel
- 3 Bestehende lokale Verstärkung des Bestandtragwerkes
- 4 Neue lokale Verstärkung des Bestandtragwerkes
- 5 Querschnitt, Binder Achse 3
- 6 Ansicht Binder Achse 3 vor Instandsetzung



1



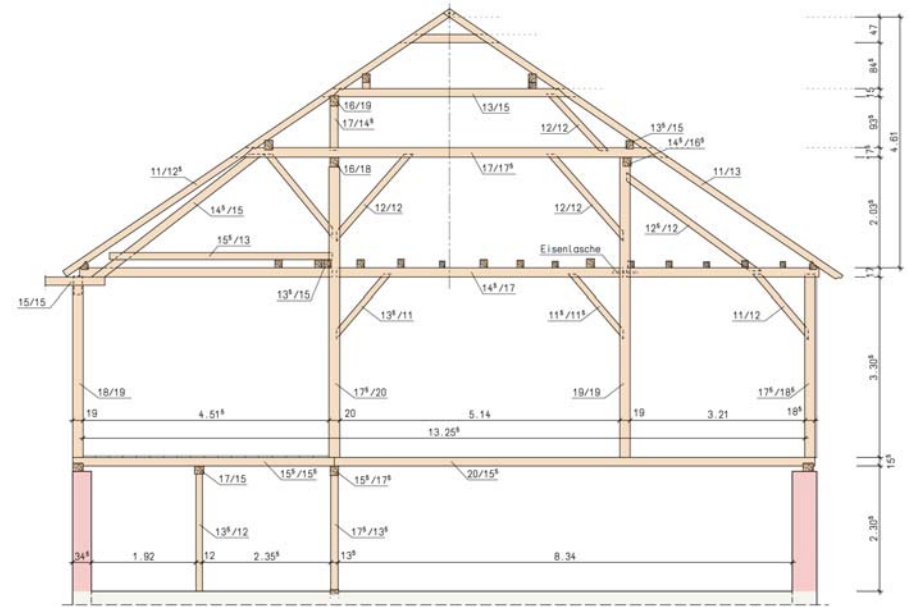
2



3



4



5



6

**Bauernhaus Stadtweiher in Kempten
Umbau und Sanierung**

7 Ansicht Michelhof, Nord-Ost
8 Innenansicht fertiggestellt
9 Ansicht West



7



8



9