

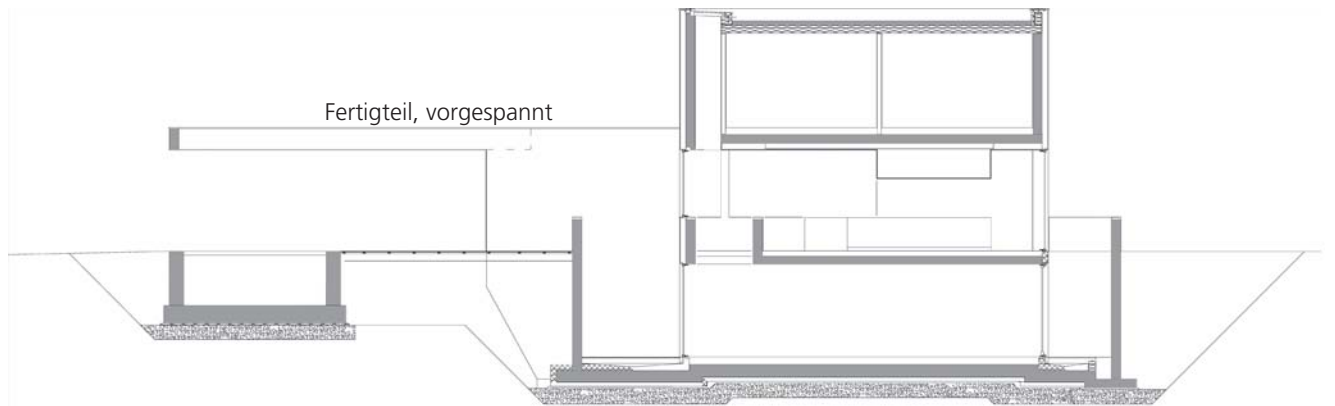
DR. SCHÜTZ INGENIEURE

**Einfamilienhaus, Haus K. in Starnberg / Söcking
Neubau**

Bauherr	Familie K.
Architekt	Titus Bernhard Architekten BDA, Augsburg
Tragwerksplanung	DR. SCHÜTZ INGENIEURE
Bauzeit	2009 - 2010
Planungsumfang	Leistungsphase 1 bis 6 und 8 HOAI § 42 Ausgabe 2009 Statisch-konstruktive Bearbeitung
Auszeichnungen	"Architekturpreis 2014 der Reiners Stiftung: Die Villa heute – Baukultur und Lebensart", Award "best architects 13"



1



2

1 Ansicht
2 Querschnitt

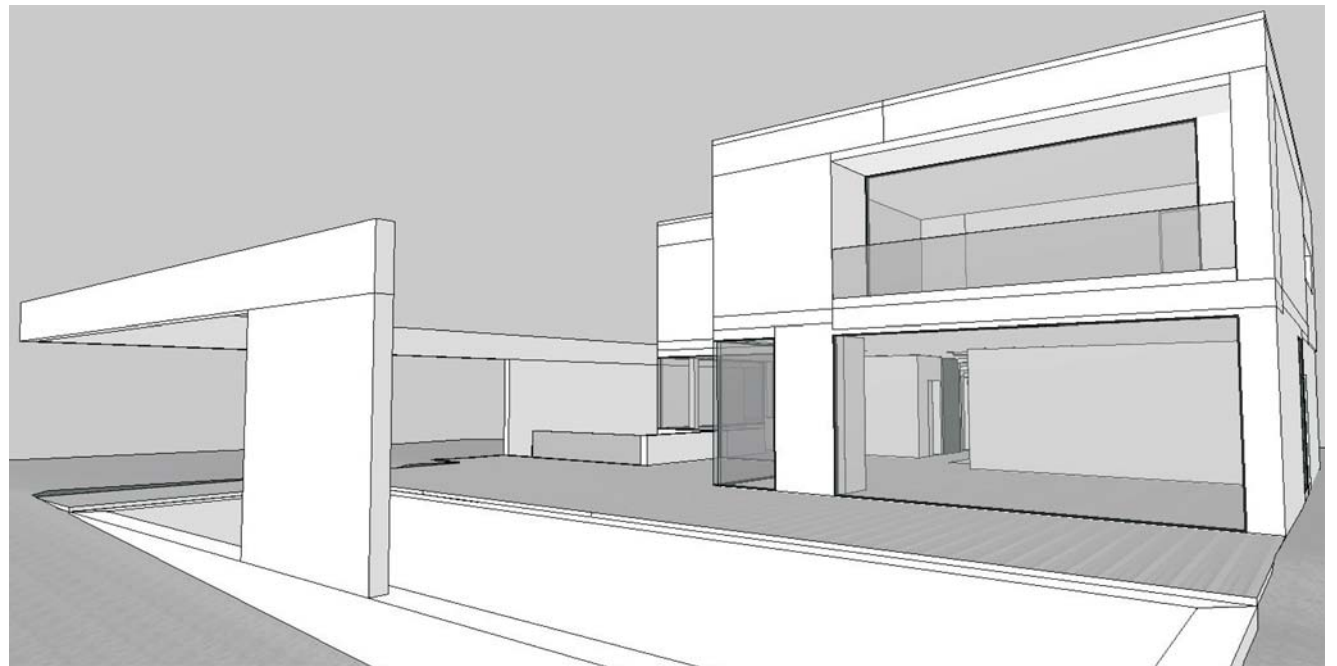
DR. SCHÜTZ INGENIEURE

Einfamilienhaus, Haus K. in Starnberg / Söcking
Neubau



3

3 Ansicht Wolkenbügel
4 Isometrie Wolkenbügel



4