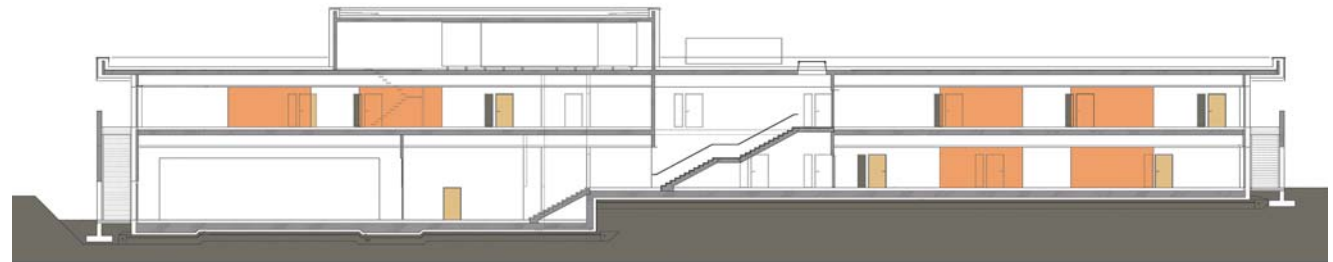


**Erweiterung Schulzentrum in Ottobeuren
Neubau für Gymnasium, Real- und Hauptschule**

Bauherr	Verwaltungsgemeinschaft Ottobeuren
Architekt	Braun + Partner Architekten München
Tragwerksplanung	DR. SCHÜTZ INGENIEURE
Planungszeitraum	08/2009 - 08/2010
Ausführungszeit- raum	12/2009 - 02/2011
Planungsumfang	Tragwerksplanung 1 - 8, § 64 HOAI 2002
Baukosten	9 Mio. €
Anrechenbare Baukosten	6,8 Mio. €
Besonderheiten	Die Tragkonstruktion wurde für eine extrem kurze Rohbauzeit entwickelt (3 Monate Rohbauzeit)

Hierfür wurden Flachdecken, teilweise mit verbundloser Vorspannung, mit Fertigteilstützen kombiniert.

Im Bereich des Saals war eine stützenfreie Halle mit 16,80 m über den Einsatz von zwei Spannrahmen ermöglicht worden. Zur Minimierung der Zwängungen wurden die Auflager als Betongelenke hergestellt.



1

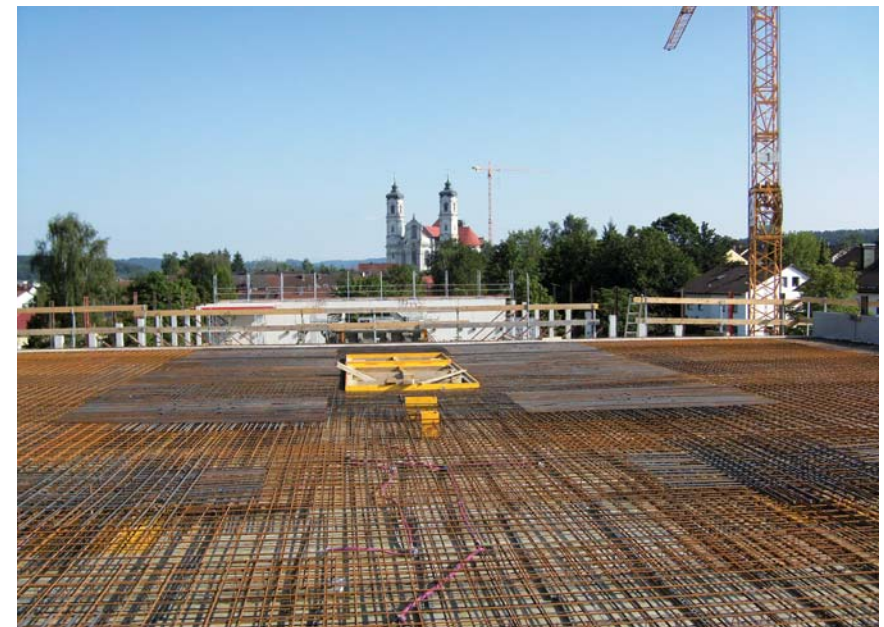


2



3

- 1 Längsschnitt
- 2 Rohbaufertigstellung im Juni 2010
- 3 Bauzustand Spannbetonträger im Saal
- 4 Bauzustand, Decke über 1. Obergeschoss
Flachdecken mit Verbundloser Vorspannung



4

Erweiterung Schulzentrum in Ottobeuren
Neubau für Gymnasium, Real- und Hauptschule



5

- 5 Ansicht Süd
- 6 Ansicht West
- 7 Übergang Neu- und Altbau
- 8 Verbindungsgang zwischen Neu- und Altbau



6

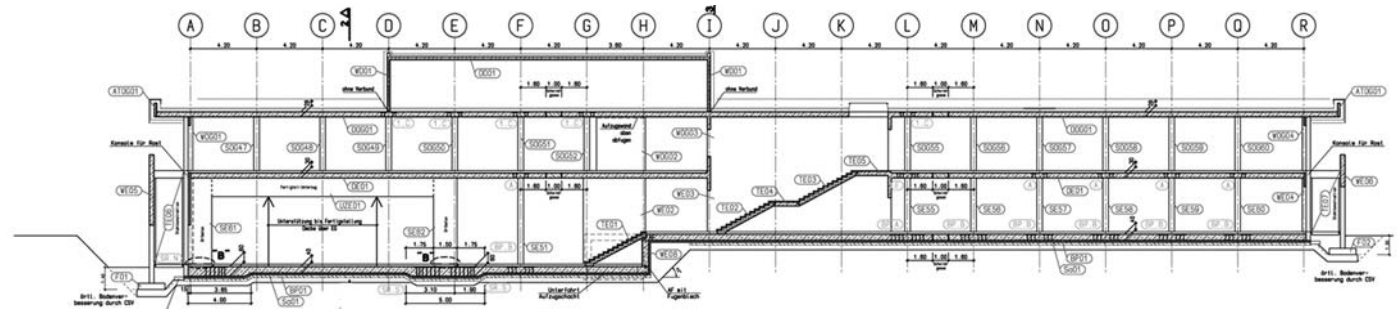


7

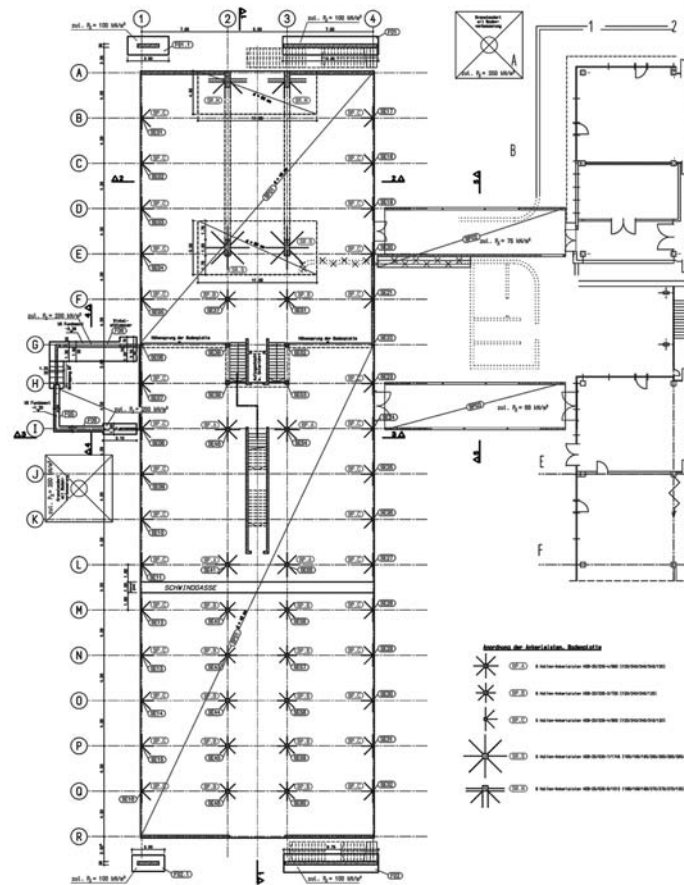


8

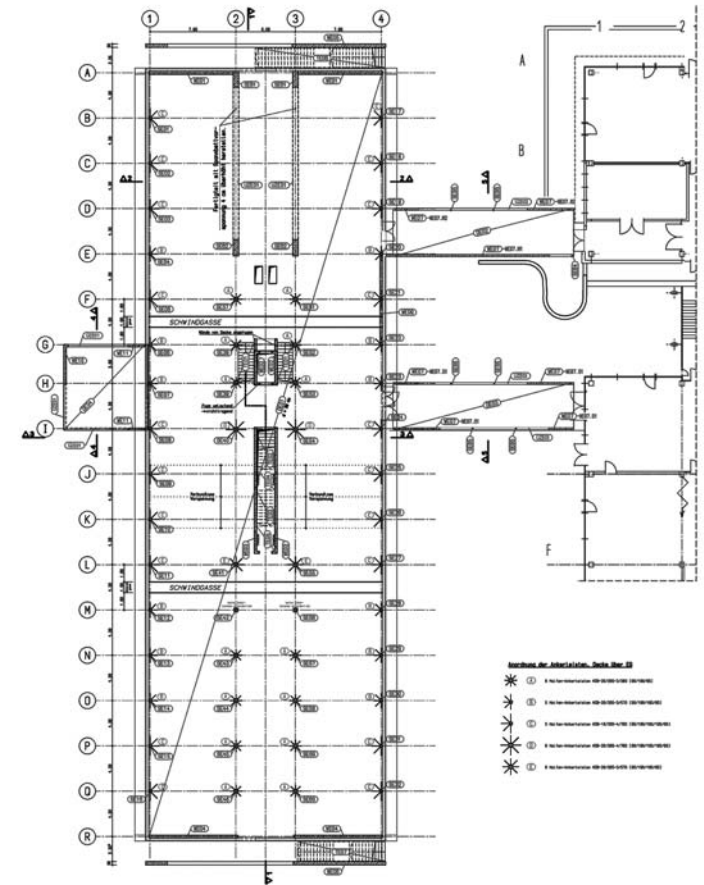
Erweiterung Schulzentrum in Ottobeuren
Neubau für Gymnasium, Real- und Hauptschule



6



6 Längsschnitt Positions-Planauszug
7 Grundrisse Positions-Planauszug



7

Erweiterung Schulzentrum in Ottobeuren
Neubau für Gymnasium, Real- und Hauptschule



8



9

- 8 Ansicht Nord
- 9 Blick zwischen Alt- und Neubau
- 10 Ansicht West
- 11 Blick in Richtung Korridor
- 12 Ansicht West



10



11



12