

**Schlösser Weißenhorn  
Gesamtinstandsetzung**

Bauherr	Stadt Weißenhorn
Architekt	Mann + Partner, Laupheim
Tragwerksplanung	DR. SCHÜTZ INGENIEURE
Bauzeit	2009 - 2013
Planungsumfang	Bestandsaufnahme, Schadenskartierung, Tragwerksgutachten, Tragwerksplanung
Baukosten	8,9 Mio €



1

1 Ansicht Nord

Schlösser Weißenhorn  
Gesamtinstandsetzung

Zustand vor Instandsetzung

Verstärkung der Treppenauswechslung



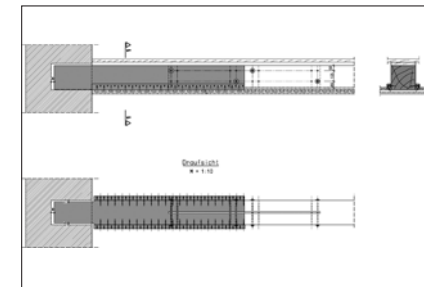
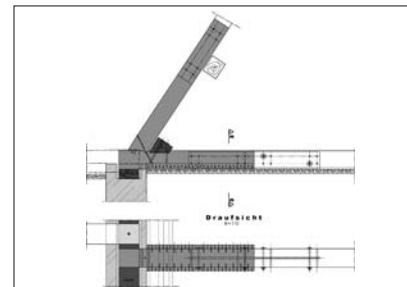
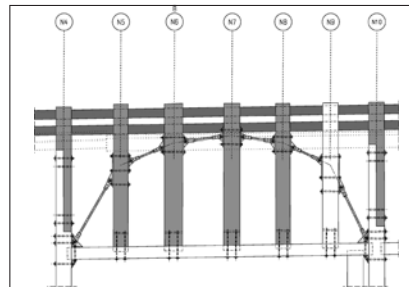
Dachfußinstandsetzung im Mittelbau



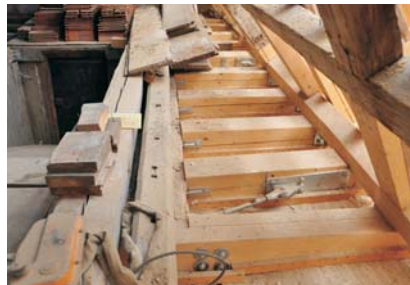
Instandsetzung von Deckenbalkenköpfen



Detailplanung



Zustand nach Instandsetzung



Schlösser Weißenhorn  
Gesamtinstandsetzung

Hängewerk Verstärkung

Zustand vor Instandsetzung



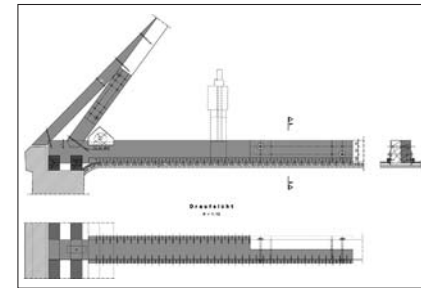
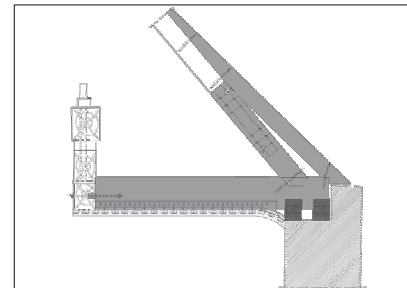
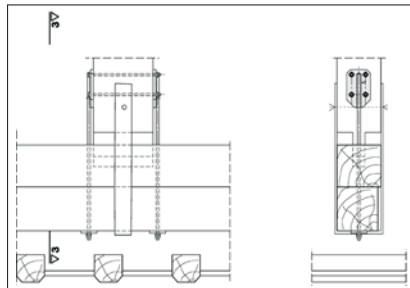
Instandsetzung Dachfußpunkt



Instandsetzung Dachfußpunkt



Detailplanung



Zustand nach Instandsetzung



Schlösser Weißenhorn  
Gesamtinstandsetzung



2

- 2 Foyer mit neuer Stahltreppe
- 3 Tragend ausgebildete Oberlichtkonstruktion
- 4 Wiederhergestellter Sitzungssaal



3



4