

**Altenpflegeheim Kempten
Neubau**

Bauherr	BSG Allgäu Bau- und Siedlungsgenossenschaft eG
Bauzeit	2009 - 2011
Planungsumfang	Leistungsphase 1 bis 8 HOAI § 64 Ausgabe 1996, 2002 Nachweis nach ENEC
Besonderheiten	Äußerst wirtschaftliche Bauweise, in Massivbauweise, Außenwände in Ziegelmauerwerk T 13, KfW 40 Standard



1

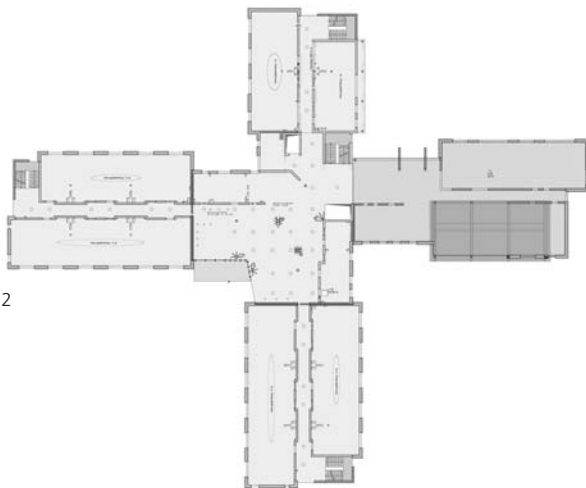
- 1 Ansicht West
- 2 Grundriss Erdgeschoß
- 3 Ansicht Ost
- 4 Ansicht Süd - West



3



4



2