

**DR. SCHÜTZ INGENIEURE**

**Evang.-Luth. Pfarrkirche St. Veit in Leipheim  
Statische Instandsetzung und Außenrenovierung**

Bauherr	Evang.-Luth. Kirchengemeinde Leipheim
Planung	DR. SCHÜTZ INGENIEURE
Bauzeit	2010 - 2013
Planungsumfang	Bestandsaufnahme, Schadenskartierung, Tragwerksgutachten, Schwingungsmessung, Tragwerksplanung, Objektplanung, Sigekoordination
Baukosten	1.800.000 €



1

- 1 Mittelschiff mit Orgel
- 2 Ansicht Süd
- 3 Ansicht West



2



3

**Evang.-Luth. Pfarrkirche St. Veit in Leipheim**  
**Statische Instandsetzung und Außenrenovierung**

Subsidärtragwerk Langhaus

Zustand vor Instandsetzung



Aussteifung Westgiebel



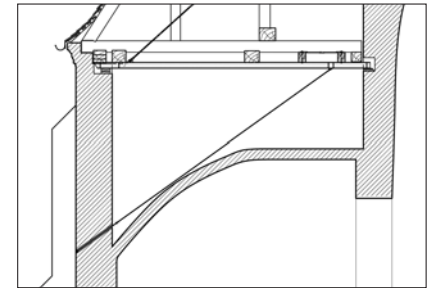
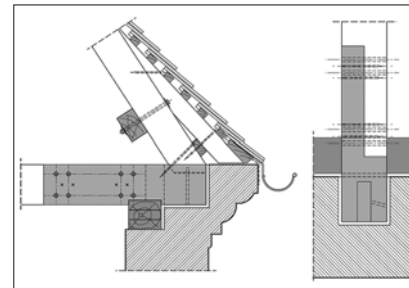
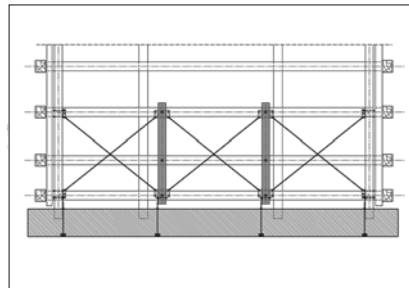
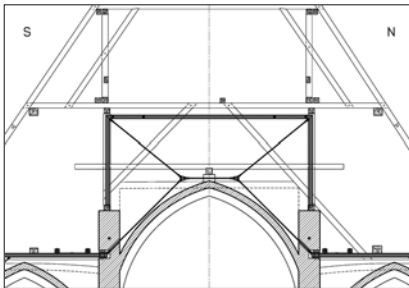
Fußpunktinstandsetzung Langhaus



Gewölberückhängung Vierung



Detailplanung



Zustand nach Instandsetzung



**Evang.-Luth. Pfarrkirche St. Veit in Leipheim**  
**Statische Instandsetzung und Außenrenovierung**

Überarbeitung Kehlbalkenanschlüsse

Zustand vor Instandsetzung



Stützenfußsanierung



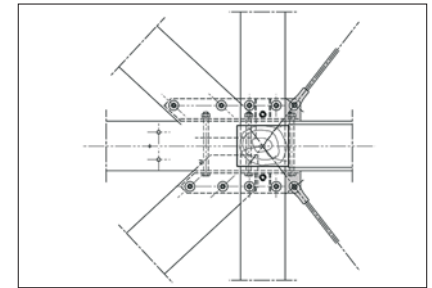
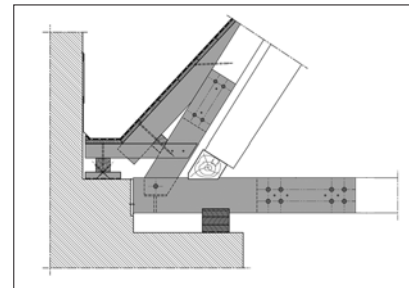
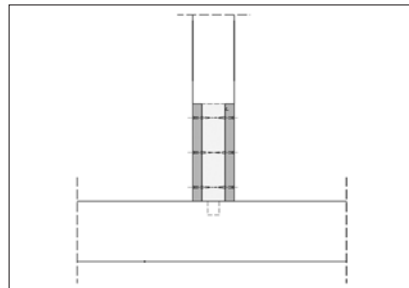
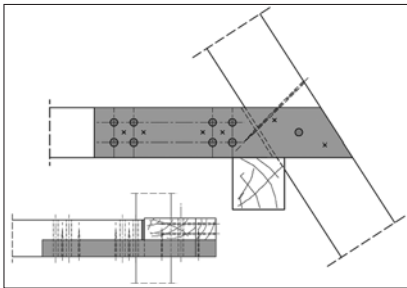
Fusspunktinstandsetzung



Aktivierung Hängesäule u. Rückhängung



Detailplanung



Zustand nach Instandsetzung

