

**Neubau eines Gästehauses mit Tiefgarage,
Hotel Waldhorn**

Bauherr	Fam. Hehl
Architekt	Hermann Hagspiel
Bauzeit	2005
Planungsumfang	Leistungsphase 1 bis 6 und 8 HOAI § 64 Ausgabe 1996, 2002 Statisch-konstruktive Bearbeitung, Schallschutznachweis

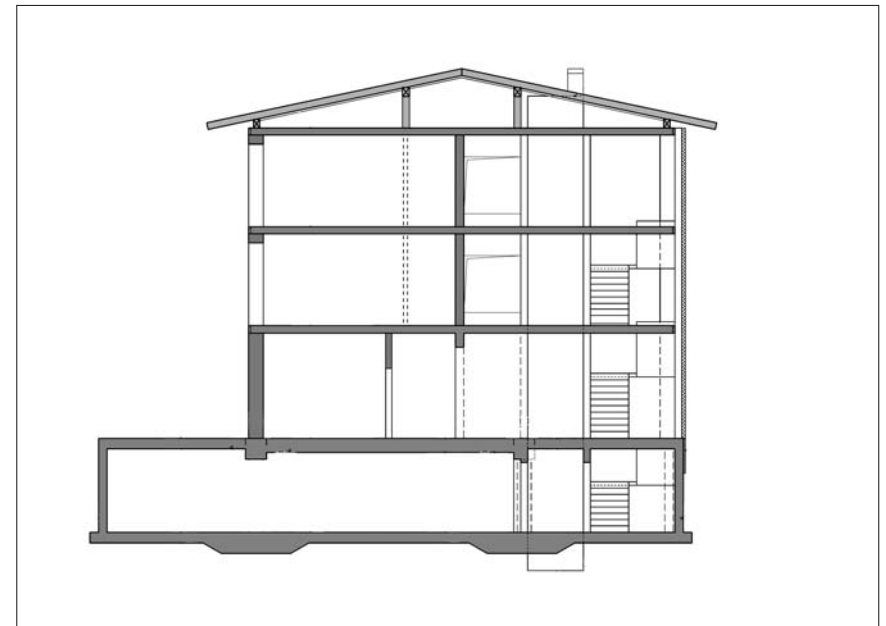


1



2

- 1 Ansicht Nord - Ost
- 2 Ansicht Süd
- 3 Querschnitt



3