

Neubau eines Schulgebäudes für die Ganztagesbetreuung der freien Waldorfschule Augsburg

Bauherr	Freie Waldorfschule und Kindergärten Augsburg
Architekt	Ott Architekten, Augsburg
Tragwerksplanung	DR. SCHÜTZ INGENIEURE
Planungszeitraum	2005 - 2007
Ausführungszeitraum	2006 - 2007
Planungsumfang	Leistungsphase 1 bis 6 und 8 HOAI § 64 Ausgabe 1996, 2002 Tragwerksplanung, Wärmeschutznachweis nach EnEV
Auszeichnung	Thomas-Wechs-Preis 2008
Baukosten	2,3 Mio €
Anrechenbare Baukosten	1.45 Mio. €
Besonderheiten	Stahlbetonkonstruktion, Kerngedämmter und eingefärbter Sichtbeton im Bereich der Aussenwände. Die stützenfreie Tragkonstruktion im Saal wurde über die Aktivierung eines räumlichen faltwerks erreicht. Trotz sehr hohem architektonischem Anspruch sehr wirtschaftlich hergestellt.



1

- 1 Innenansicht mit Sonnenstrahl
- 2 Ansicht am Tag
- 3 Ansicht Räume beleuchtet
- 4 Innenansicht Saal



2



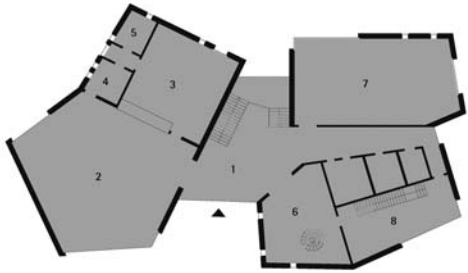
3



4

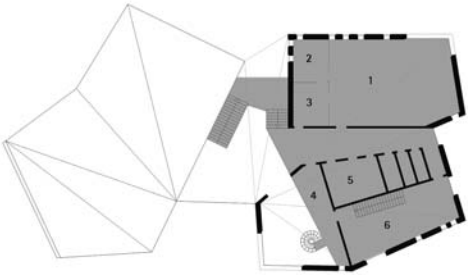
Neubau eines Schulgebäudes für die Ganztagesbetreuung der freien Waldorfschule Augsburg

- 1 foyer
- 2 speisesaal
- 3 küche
- 4 spülküche
- 5 lager
- 6 bibliothek
- 7 bewegungsraum
- 8 warteklasse



grundriss eg

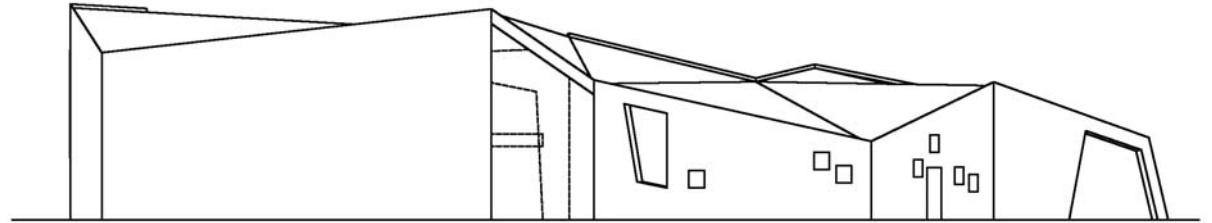
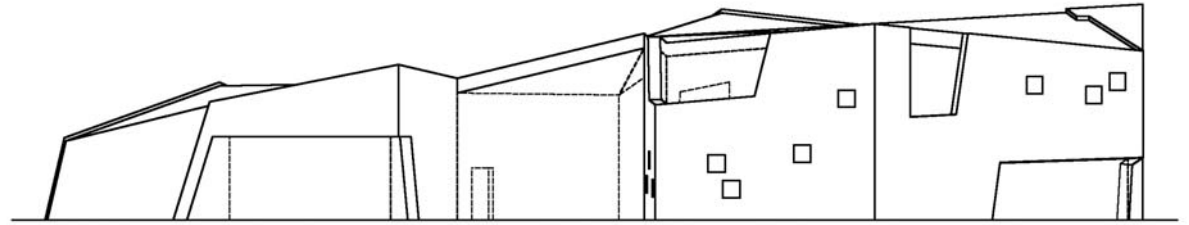
- 1 lehrerzimmer
- 2 besprechung
- 3 kopieren
- 4 mediathek
- 5 technik
- 6 betreuung



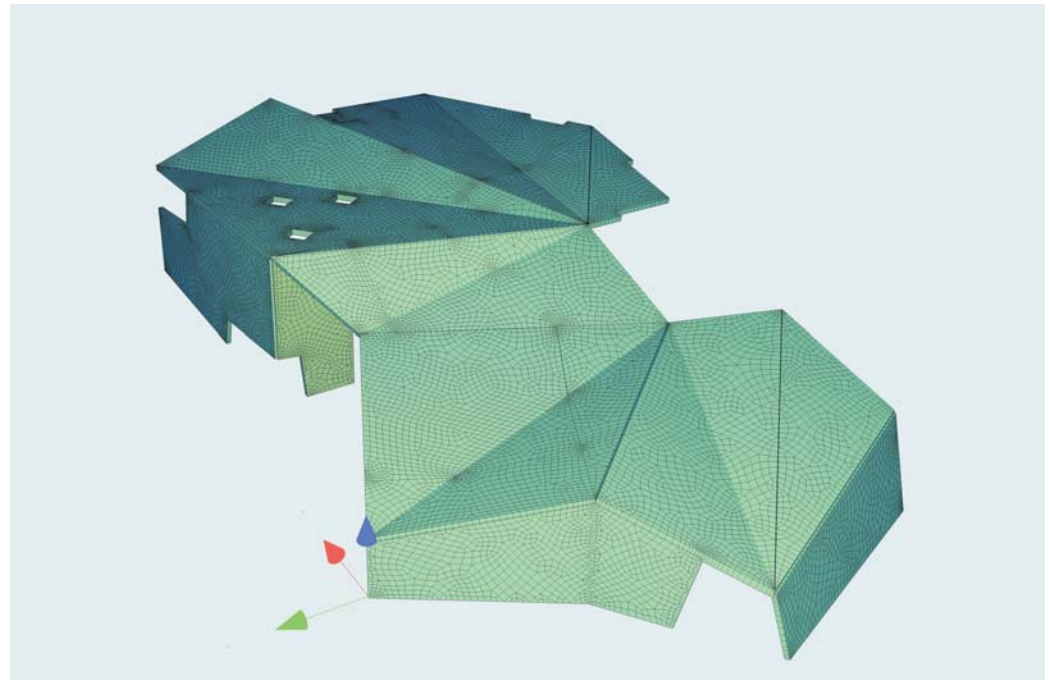
grundriss og

5

- 5 Grundrisse
- 6 Ansichten
- 7 FEM- Modell der Dachtragkonstruktion



6



7