

Neubau Logistikzentrum Kornwestheim

Bauherr	Dachser GmbH & Co.KG
Architekt	Dachser GmbH & Co.KG
Tragwerksplanung	DR. SCHÜTZ INGENIEURE
Planungszeitraum	2004 - 2005
Ausführungszeitraum	2005 - 2006
Planungsumfang	Leistungsphase 1 bis 6 HOAI § 64 Ausgabe 1996, 2002
Baukosten	8 Mio. €
Anrechenbare Kosten	2,8 Mio. €
Besonderheiten	Erdbebenzone I Eingehängte Hallenbüros Dynamische Untersuchung für die Hallenbüros



1



2

- 1 Bauzustand, Massivkonstruktion mit Spannbetonbindern
- 2 Fachwerkbinder für Hallenbüros aus Stahl
- 3 Hallenaußenansicht
- 4 Halleninnenansicht
- 5 Hallenaußenansicht



3



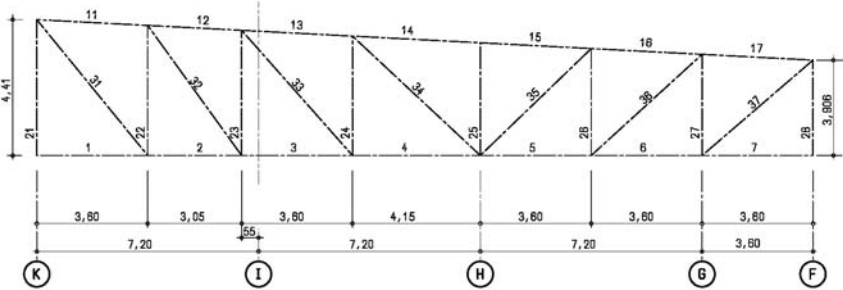
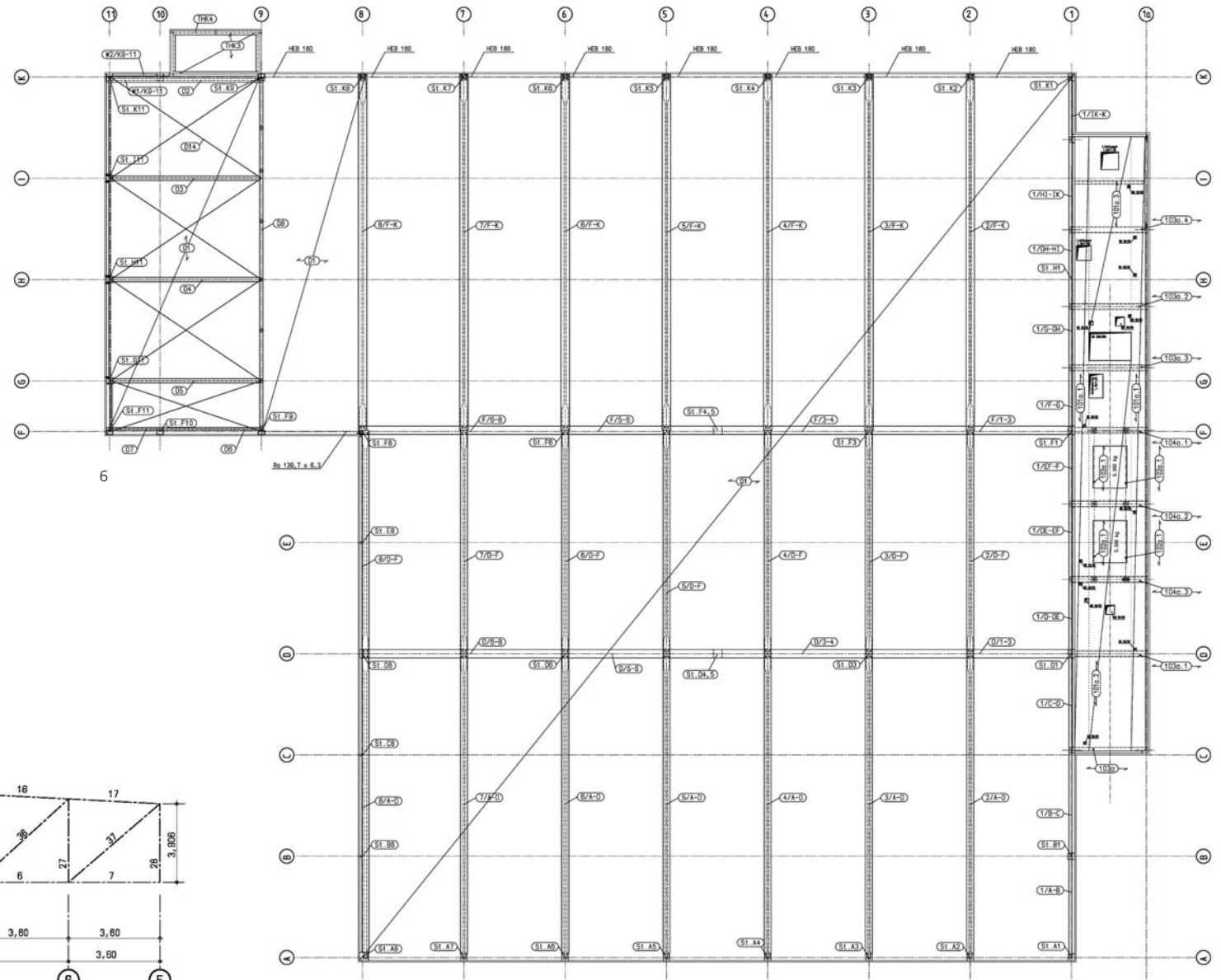
4



5

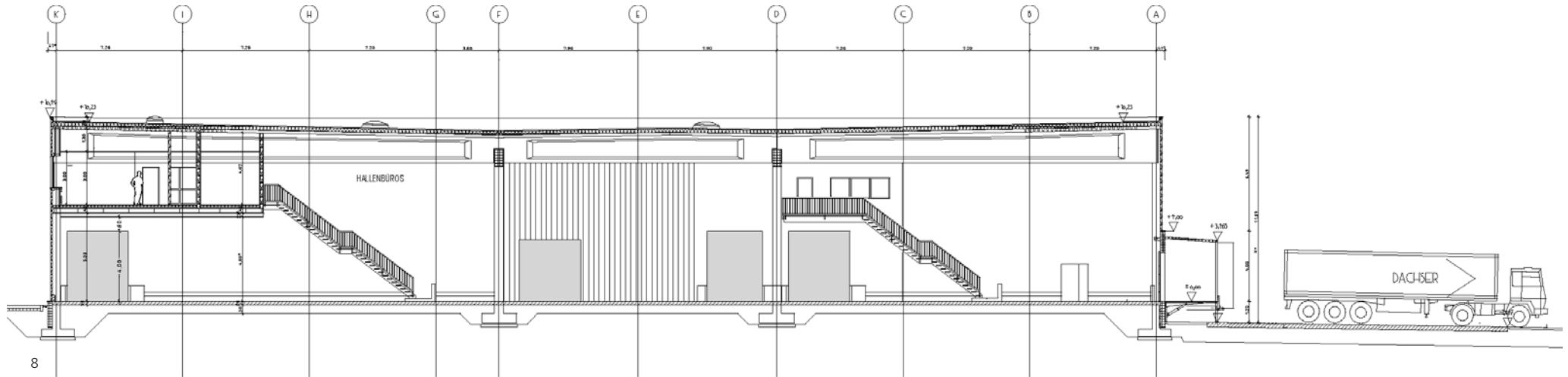
Neubau Logistikzentrum Kornwestheim

6 Grundriss (Ausschnitt)  
7 Querschnitt Fachwerkträger, Achse 9, F - K



7

Neubau Logistikzentrum Kornwestheim



8 Querschnitt Logistikzentrum,  
eingehängte Hallenbüros, Achse K - A